



CEWELD Nicro 602 CA Tig

TYPE Métal d'apport à base de nickel contre les températures extrêmes.

APPLICATIONS Soudage d'alliages similaires devant résister à des températures extrêmement élevées et pour le revêtement d'aciers ou d'aciers inoxydables afin d'obtenir une surface résistante à l'oxydation à haute température.

PROPRIÉTÉS Excellentes propriétés de soudage avec une capacité d'accumulation élevée et un faible taux de dilution. Excellente résistance aux cycles de température jusqu'à 1200°C et aux milieux cimentés. Excellente résistance à la fatigue et au fluage.

CLASSIFICATION

AWS	A 5.14: ERNiCrFe-12
EN ISO	18274: S Ni 6025(NiCr25Fe10AlY)
W.Nr.	2.4649
F-nr	43
FM	6

CONVIENT POUR Cladding against high temperature, radiant heater tubes, furnace rolls, muffles in bright annealing furnaces (H2 atmosphere), rotary kilns, pipe hangers, waste gas components, hydrogen production, methanol and ammonia synthesis, 1.4767, 2.4633, 2.4649, NiCr25FeAlY, Nicrofer 6025 HT, Alloy 602CA, UNS N06025, Centralloy HTE

AGRÉMENTS

POSITIONS DE SOUDAGE



**ANALYSE CHIMIQUE
TYPIQUE DU MÉTAL
D'APPORT (%)**

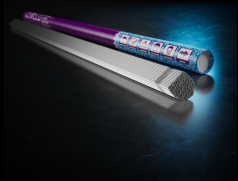
C	Si	Mn	Cr	Ni	Ti	Fe	Al
0.2	0.4	0.4	25	65	0.15	10	2

PROPRIÉTÉS MÉCANIQUES

Heat Treatment	R _{P0.2} (MPa)	R _m (MPa)	A ₅ (%)	Impact Energy (J) ISO-V	Hardness
				RT	
As Welded	785	959	15	60	HRc

ETUVAGE Non requis

GAS ACC. EN ISO 14175 I1



CEWELD Nicro 602 CA Tig

NICRO 602 CA TIG 1,6 X
1000MM

Packaging	KG/unit	EanCode
Tube	5	8720663418364

NICRO 602 CA TIG 2,0 X
1000MM

Packaging	KG/unit	EanCode
Tube	5	8720663418371

NICRO 602 CA TIG 2,4 X
1000MM

Packaging	KG/unit	EanCode
Tube	5	8720663418388