
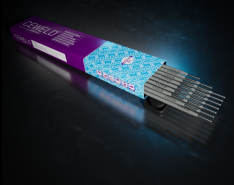




CEWELD E 9018-B9

TYPE	Electrode basique 9018-B9, Cr et Mo-alliée pour les aciers résistants à la chaleur T/P91 et T/P92										
APPLICATIONS	Collecteurs, tuyauteries principales de vapeur et carters de turbines, dans les centrales électriques à combustibles fossiles. Raffineries de pétrole et usines de liquéfaction et de gazéification du charbon. Température de préchauffage et de passage 200°C - 300°C.										
PROPRIÉTÉS	CEWELD E 9018-B9 est conçu pour souder des aciers CrMo équivalents de type T91 modifiés par de petites additions de niobium et de vanadium pour améliorer les propriétés de fluage à long terme. Ces produits consommables sont spécifiquement destinés à un service structurel de haute intégrité à des températures élevées, de sorte que les ajouts mineurs d'alliage responsables de la résistance au fluage sont maintenus au-dessus du minimum considéré comme nécessaire pour assurer une performance satisfaisante. Dans ce cas, les soudures seront plus faibles dans la région HAZ ramollie (intercritique) du matériau de base, comme l'indique la défaillance dite "de type IV" dans les essais de fluage des soudures transversales.										
CLASSIFICATION	AWS	A 5.5: E 9018-B91									
	EN ISO	3580-A: E CrMo91 B42 H5									
	F-nr	4									
	FM	4									
CONVIENT POUR	9%Cr, 1%Mo, VNb 1.4903, 1.4904, 1.4922, 1.4955, 1.7386, 1.7389, X11CrMo9-1, X12CrMo9.1, X20CrMoV10-1, X10CrMoVNb9-1, GX12CrMoVNbN9-1 ASTM Grade 91, T91, P91, F91, FP91, WP91,C12A STPA28, STBA28										
AGRÉMENTS	CE										
POSITIONS DE SOUDAGE											
ANALYSE CHIMIQUE TYPIQUE DU MÉTAL DE SOUDURE (%)	C	Si	Mn	P	S	Cr	Ni	Mo	V	Nb	N
	0.09	0.3	0.9	0.01	0.01	9	0.6	0.9	0.2	0.06	0.04
PROPRIÉTÉS MÉCANIQUES	Heat Treatment		R _{P0,2} (MPa)	R _m (MPa)	A5 (%)	Impact Energy (J) ISO-V				Hardness	
	760°C±15°C 1h		550	700	21	RT				HRc	
ETUVAGE	400°C / 1 hr										
GAS ACC. EN ISO 14175											



CEWELD E 9018-B9

E 9018-B9 2,5 X 300MM	Packaging	KG/unit	EanCode
	Can	2,5	8720663400505
E 9018-B9 3,2 X 350MM	Packaging	KG/unit	EanCode
	Can	2,6	8720663400536
E 9018-B9 4,0 X 450MM	Packaging	KG/unit	EanCode
	Can	3,3	8720663400567