



CEWELD E NiCro HLS

TYPE Basisch umhüllte Elektrode zum Fügen und Auftragschweißen. Hervorragend geeignet für ähnliche und ungleiche Werkstoffe und für schwer schweißbare Stähle. (Typ E 6082, E NiCrFe3)

ANWENDUNGEN CEWELD® E NiCro HLS ist die Elektrode der Wahl für das Verbindungsschweißen von Stahl mit Nickellegierungen oder die Reparatur von kohlenstoffreichen Stählen und weißem Gusseisen. CEWELD® E NiCro HLS eignet sich für Instandhaltungs- und Neuschweißungen in der Chemie-, Apparate- und Schwerindustrie, Ofenreparatur, unbekannten Stahl, Hahnenräder, Ketten. Sowie zum Schweißen von Mischverbindungen mit Inconel, Hasteloy, Nimonic, rostfreiem Stahl und schwer schweißbarem Stahl.

EIGENSCHAFTEN CEWELD® E NiCro HLS hat ein extrem rissfestes Schweißgut aufgrund der speziellen basischen Hülle und seiner Legierungseigenschaften.
Geeignet für Arbeitstemperaturen zwischen -196 °C und +650 °C.
Die Ausbringung beträgt 150% bei hervorragender Lichtbogenstabilität und einfacher Schlackenentfernung.

KLASSIFIKATION

AWS	A 5.11: E NiCrFe-3
EN ISO	14172: E Ni 6082
W.Nr.	2.4648
F-nr	~43
FM	6

GEEIGNET FÜR **Ni 6082 (NiCr20Mn3Nb), ENiCrFe-3**
1.4429, 1.4539, 1.4583, 1.4816, 1.4876, 1.5662, 1.5680, 1.5637, 1.6582, 2.4669, 2.4806, 2.4816, 2.4851, 2.4867, 2.4951,
X10NiCrAlTi3 2 20, X10CrNiMoNb18 12,NiCr20Ti, X 2 CrNiMoN 17-12-3, X 1 NiCrMoCu 25-20-5,X 8 NiCrAlTi 32-21,
X 20 CrMoV 11-1, X 8 Ni 9, NiCr 15 Fe, NiCr 6015, NiCr 10
AISI 4340, 4130, 8630
ASTM B163, B166, B167 und B168
UNS: K 81340, N06600, N 06601, N 08800, N 08810.
Incoloy 800, DS - Inconel 600, 601, Alloy 82, Alloy 80A, Alloy X750,

ZULASSUNGEN

SCHWEISSPOSITIONEN



TYPISCHE CHEMISCHE ANALYSE DES SCHWEISSMETALLS (%)

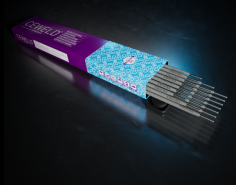
C	Si	Mn	Cr	Ni	Fe	Nb
0.06	0.5	5	20	70	3	2.5

MECHANISCHE GÜTEWERTE

Heat Treatment	Rp0,2 (MPa)	Rm (MPa)	A5 (%)	Impact Energy (J) ISO-V		Hardness
				RT	-196°C	
As Welded	400	650	35	90	70	HRc

RÜCKTROCKNUNG 300°C / 2 hr

GAS ACC. EN ISO 14175



CEWELD E NiCro HLS

E NICRO HLS 2,5 X 350MM

Packaging	KG/unit	EanCode
Can	3	8720663418586

E NICRO HLS 3,2 X 350MM

Packaging	KG/unit	EanCode
Can	2,8	8720663418593

E NICRO HLS 4,0 X 350MM

Packaging	KG/unit	EanCode
Can	2,5	8720663418609

E NICRO HLS 5,0 X 350MM

Packaging	KG/unit	EanCode
Can	3.5	8720663418616