



# CEWELD E DUR 6U

**TYPE** Thermostoßfeste Legierung auf Kobaltbasis für Beschichtungsanwendungen. ( Stellite 6, CoCr-A, E Co2)

**ANWENDUNGEN** CEWELD® DUR 6U ist eine Stellite 6-Legierung mit hervorragenden Eigenschaften gegen Abrieb, Thermoschock und Korrosion in Verbindung mit hohen Temperaturen. Es wird eine hochwertige Panzerung an Bauteilen erzeugt, die einer Mehrfachbeanspruchung durch Erosion, Korrosion, Kavitation, Druck, Schlag, Abrieb und hohen Temperaturen bis 900 °C ausgesetzt sind. Wie zum Beispiel: Dichtflächen an Armaturen, Ventilsitze und -kegel für Verbrennungsmotoren, Gleitflächen Metall-Metall, hochbeanspruchte Warmarbeitswerkzeuge ohne Thermoschock, Mahl-, Rühr- und Bohrwerkzeuge.

**EIGENSCHAFTEN** CEWELD® DUR 6U zeigt ausgezeichnete Schweißeigenschaften und selbstablösende Schlacke. Das Schweißgut kann mit Hartmetallwerkzeugen und durch Schleifen bearbeitet werden. Die Härte des Schweißguts nimmt bei 300 °C um 16 % und bei 600 °C um etwa 30 % ab. Das Schweißgut ist hochhitzebeständig bis zu 900 °C.  
Härte des reinen Schweißgutes: 40 – 42 HRC  
Warmhärte bei 500 °C: ca. 30 HRC  
Warmhärte bei 700 °C: ca. 160 HB




**KLASSIFIKATION**

|        |                       |
|--------|-----------------------|
| AWS    | A 5.13: E CoCr-A      |
| EN ISO | 14700: E Co2          |
| DIN    | 8555: E 20-UM-40- CTZ |
| F-nr   | 71                    |

**GEEIGNET FÜR** Steam-valves, High temperature liquid pumps, Hot cutting tools, Exhaust valves, Pumps, Plastic recycling etc.

**ZULASSUNGEN**

**SCHWEISSPOSITIONEN**

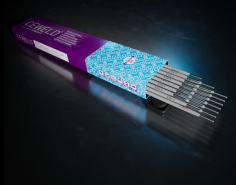


| TYPISCHE CHEMISCHE ANALYSE DES SCHWEISSMETALLS (%) | C   | Si | Mn  | Fe  | W   | Cr | Co   |
|----------------------------------------------------|-----|----|-----|-----|-----|----|------|
|                                                    | 1.1 | 1  | 0.6 | 2.5 | 4.5 | 28 | Rem. |

| MECHANISCHE GÜTEWERTE | Heat Treatment | R <sub>P0,2</sub> (MPa) | R <sub>m</sub> (MPa) | A5 (%) | Hardness |
|-----------------------|----------------|-------------------------|----------------------|--------|----------|
|                       | As Welded      |                         |                      |        | 42 HRC   |

**RÜCKTROCKNUNG** Not required

**GAS ACC.** EN ISO 14175



# CEWELD E DUR 6U

E DUR 6U 2,5 X 350MM

| Packaging | KG/unit | EanCode       |
|-----------|---------|---------------|
| Can       | 2,8     | 8720663402097 |

E DUR 6U 3,2 X 350MM

| Packaging | KG/unit | EanCode       |
|-----------|---------|---------------|
| Can       | 2,8     | 8720663402103 |

E DUR 6U 4,0 X 350MM

| Packaging | KG/unit | EanCode       |
|-----------|---------|---------------|
| Can       | 2,8     | 8720663402110 |